

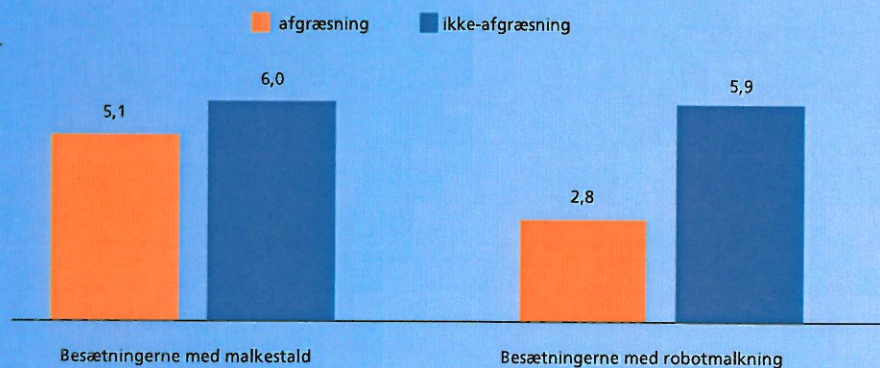
Afgræsning nedsætter malkekoens risiko for at dø

Jo flere timer køer er på græs, jo mindre er risikoen for, at de dør. Det er resultatet fra en undersøgelse om afgræsningsmanagement og kodødelighed i 391 malkekvægsbesætninger.

Den Europæiske Union ved Den Europæiske Fond for Udvikling af Landdistrikter og Ministeriet for Fødevarer, Landbrug og Fiskeri har deltaget i finansieringen af projektet.

Dødeligheden i tilfældigt udvalgte besætninger med mindst 100 årskøer blev undersøgt i 2008. Undersøgelsen omfattede 130 besætninger (gns. 154 årskøer), hvor køerne kom på græs om sommeren, og 261 besætninger (gns. 184 årskøer), som ikke praktiserede afgræsning. Undersøgelsen var baseret på et spørgeskema omhandlende afgræsningsmanagement fra de 391 besætninger og oplysninger om kodødelighed fra Kvægdata-basen.

Figur 1: Antal døde køer (per 100 årskøer; selvdøde + aflivede) i 391 afgræsnings og ikke-afgræsningsbesætninger



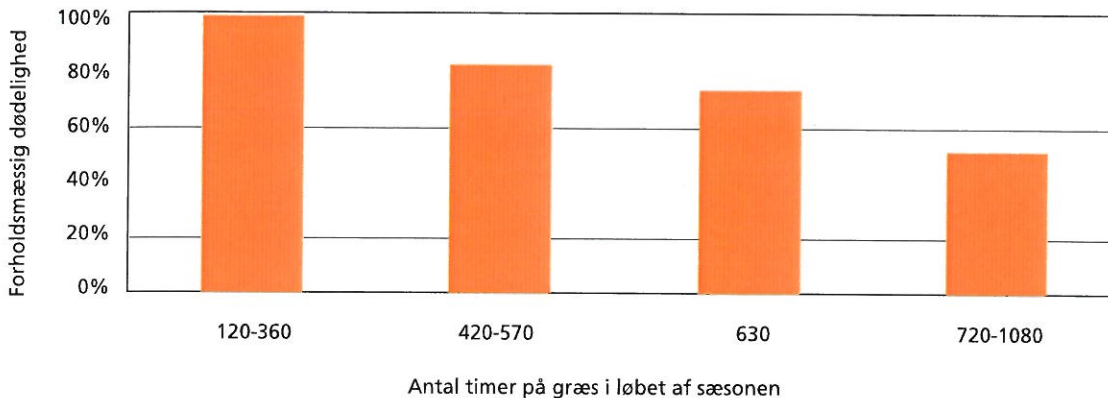
Forskel på afgræsning eller ej

Sammenligningen mellem afgræsningsbesætningerne og besætninger uden afgræsning viste, at andelen af køer, der dør eller aflives, var lavest i afgræsningsbesætningerne (4,8 vs. 6,0 per 100 årskøer i 2008). Vi fandt, at forskellen var

størst i besætninger med automatisk malkning. I besætninger med automatisk malkning var dødeligheden 54 % lavere i besætninger med afgræsning sammenlignet med dødeligheden i besætninger uden afgræsning (Figur 1).



Figur 2: Relativ forskel i dødelighed (selvdøde og aflivede) som effekt af timer på græs i 130 afgræsningsbesætninger i løbet af månederne juni, august og oktober 2010.



Forskelle inden for afgræsning

Dødeligheden i besætninger med afgræsning var påvirket af hvilket managementsystem, der blev benyttet. Undersøgelsen viste, at dødeligheden var lavere, jo flere timer køer var ude på marken i løbet af sæsonen (Figur 2). Dødeligheden var 42 % højere, hvis køerne havde fri adgang "i høj grad" end hvis "ej" eller kun "i lav grad" (svarmuligheder i spørgeskemaet) mellem stald og mark. Til gengæld fandt vi ingen sammenhæng mellem dødelighed og drivvejens længde og ingen effekt af, om køerne blev tilbudt vand på marken eller kun i stalden.

Det kan overordnet konkluderes, at afgræsning nedsætter malkekøers risiko for at dø eller blive aflivet. Jo flere timer køerne er på græs, jo mindre er risikoen for, at de dør/ aflives.

Dyrevelfærd i malkekvægsbesætninger med sommerafgræsning og dermed også potentielle bagvedliggende årsager til dødelighed undersøges nærmere i ph.d.-projektet "Dyrevelfærd i mælkekvægsbesætninger, der praktiserer afgræsning" (del af det større projekt "Afgræsning – også en del af fremtidens kvægbrug").



Flere oplysninger

Ph.d. -studerende Elke Burow,
Aarhus Universitet
Elke.Burow@agrsci.dk